

# BILLA

PRODEJNA POTRAVIN BILLA  
Pardubice  
ul. Náměstí Republiky 1400

## Požární poplachová směrnice

Vymezuje povinnosti pracovníků v případě vzniku požáru. Musí být umístěna na všech pracovištích, tak aby byla dobře viditelná a trvale přístupná všem zaměstnancům.

### I. ZAMĚSTNANEC KTERÝ ZPOZORUJE POŽÁR JE POVINEN:

- provést nutná opatření pro záchranu ohrožených osob,
- uhasit požár, jestliže je to možné, nebo provést nutná opatření k zamezení jeho šíření. Hašení je třeba provést pomocí ručních hasících přístrojů nebo hydrantu,
- v případě, že zaměstnanec nemůže požár uhasit je třeba neodkladně ohlásit každý zjištěný požár vedoucímu zaměstnanci nebo HZS města telefonním přístrojem v kanceláři vedoucího, který je napojen na telefonní síť nebo mobilním telefonem zaměstnanců a současně sdělit:  
**kde hoří - co hoří - kdo volá - odkud volá** (telefonní číslo),
- poskytnout osobní pomoc jednotce požární ochrany na výzvu velitele zásahu.

### II. ZPŮSOB VYHLÁŠENÍ POŽÁRNÍHO POPLACHU

Elektrickou požární signalizací - Sírénou, Voláním hoří.

### III. POSTUP OSOB PŘI VYHLÁŠENÍ POŽÁRNÍHO POPLACHU

Při vyhlášení poplachu všichni zaměstnanci a přítomné osoby opustí v klidu objekt a soustředí se na parkovišti před prodejnou.

Evakuaci ostatních zaměstnanců a přítomných osob řídí vedoucí provozovny v jeho nepřítomnosti pověřený zástupce. Ten také zodpovídá za vypnutí elektrického proudu, případně i uzavření hlavního uzávěru plynu, je-li to možné a pokud je daný úsek ohrožen těmito médii.

### IV. TELEFONNÍ ČÍSLA TÍŠŇOVÉHO VOLÁNÍ

Hasičský záchranný sbor ..... **150**  
Jednotné evropské číslo tísňového volání ..... **112**

### V. DŮLEŽITÁ TELEFONNÍ ČÍSLA

POLICIE ČESKÉ REPUBLIKY <b>158</b>	ZDRAVOTNÍ SLUŽBA <b>155</b>	MĚSTSKÁ POLICIE <b>156</b>
---------------------------------------	--------------------------------	-------------------------------

Poruchy elektrické energie .....	Poruchy plynu .....
Poruchy vody .....	Lékařská první pomoc .....

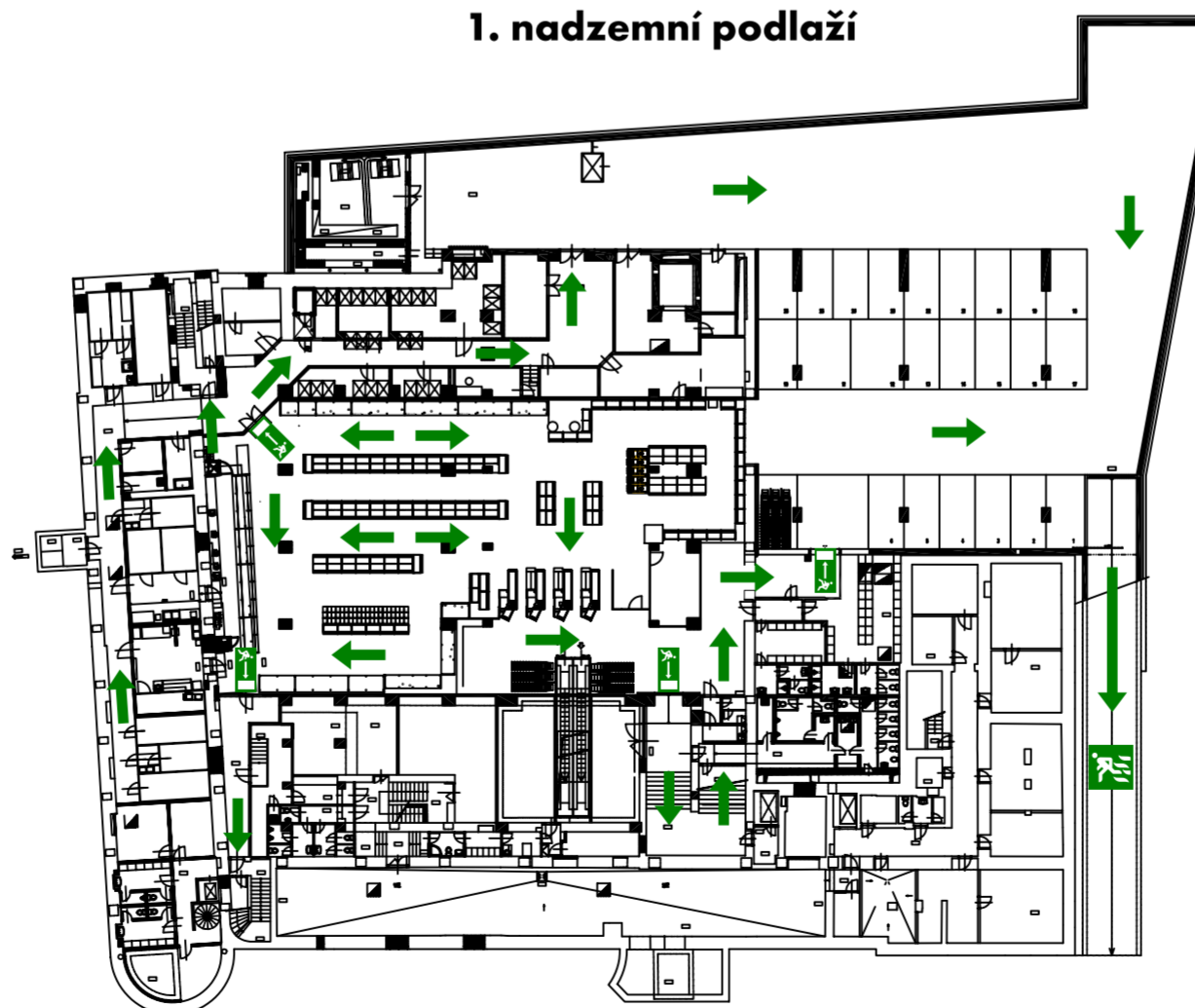
V Brně dne: 12. 9. 2006

Zpracoval:

Schválil:

## Požární evakuační plán

1. nadzemní podlaží



LEGENDA K POŽÁRNÍMU EVAKUAČNÍMU PLÁNU



 Projektů PO, s.r.o.

V Brně dne: 12. 9. 2006

Zpracoval:

Schválil: